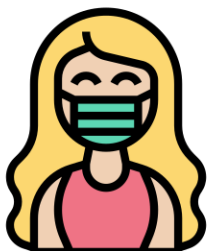


# Mesures à respecter



## Prendre RDV par mail

Afin de limiter le nombre de personnes présente dans l'atelier simultanément nous vous demandons de prendre rdv pour un créneau par mail. Les réparations indispensables au bon fonctionnement d'un vélo et les réparations de sécurité seront prioritaires.



## Porter un masque

- Merci de venir à l'atelier avec votre masque, nous ne pouvons malheureusement pas vous en fournir.

- Le masque doit être porté correctement (il doit couvrir le nez et descendre sous la bouche) Il ne faut pas toucher ou enlever le masque avant d'être sorti de l'atelier.



## Se laver les mains en arrivant et en partant

- Pendant 30 secondes, entre les doigts, les poignets aussi.

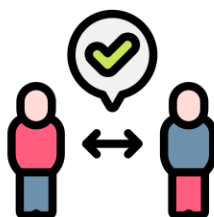
- Répéter avant et après être allé aux toilettes, fouillé dans les pièces d'occasion utilisé un outil partagé...



## Ne pas se toucher le visage

Il est impossible de garantir que ce que vous avez touché (outils, pièces...) ne soit pas contaminé.

Donc dans le doute, ne pas toucher son masque, son visage ou son téléphone sans s'être d'abord lavé les mains.



## Respecter les distances

- Rester à son pied de réparation le plus possible

- Une seule personne par pied de réparation

- Respecter une distance d'au moins 1m50 entre chaque personne.



## Nettoyer ses outils en partant

- Éviter de partager ses outils.

- Garder les outils que l'on utilise près de son pied et les nettoyer avec un chiffon et de l'alcool en partant.



## Ne pas venir si on est malade

Merci à toutes et tous ! :-)

